

**Российская Федерация
Республика Алтай
Администрация
муниципального образования
«Чойский район»**

**Россия Федерациязы
Алтай Республиканын
«Чой аймак»
муниципал тозолмо
администрациязы**

ПОСТАНОВЛЕНИЕ

Ж Ө П

21 января 2019 года

с.Чоя

№ 27

**Об утверждении схемы раздела
земельного участка 04:02:041004:72:ЗУ1
местоположение: Российская Федерация
Республика Алтай, Чойский район,
муниципальное образование
Паспаульское сельское поселение**

В соответствии со статьей 11.4 Земельного Кодекса Российской Федерации, пунктом 2, статьи 3.3. Федерального Закона от 25 октября 2001 года №137-ФЗ «О введении в действие Земельного Кодекса Российской Федерации», Администрация муниципального образования «Чойский район»

ПОСТАНОВЛЯЕТ:

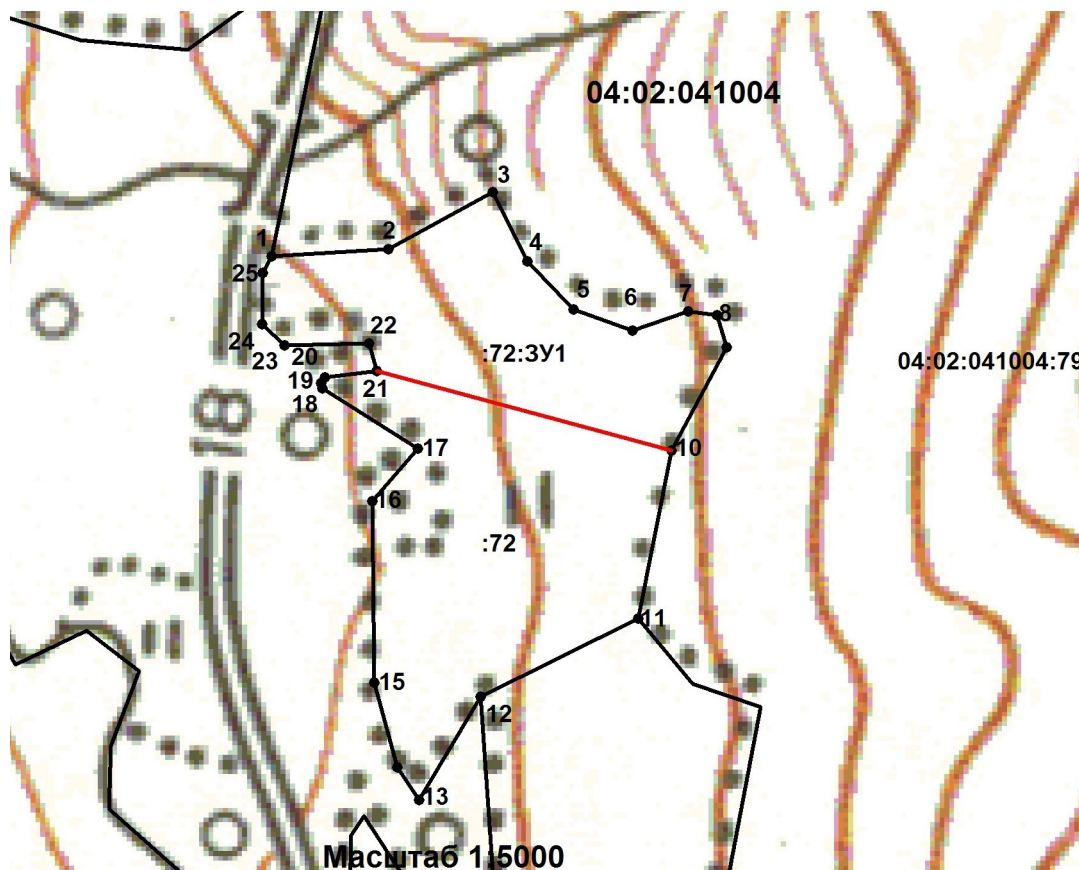
1. Утвердить схему раздела земельного участка 04:02:041004:72:ЗУ1 в кадастровом квартале 04:02:041004 общей площадью 24832 кв.м., местоположение: Российская Федерация, Республика Алтай, Чойский район, муниципальное образование «Паспаульское сельское поселение». Вид разрешенного использования – для ведения крестьянского (фермерского) хозяйства. Категория земель – земли сельскохозяйственного назначения.
2. Схема расположения земельного участка на кадастровом плане территории является обязательным приложением к данному постановлению, прилагается.
3. Настоящее постановление вступает в силу с момента его подписания.
4. Контроль за исполнением настоящего постановления возложить на заместителя Главы администрации муниципального образования «Чойский район» по сельскому хозяйству.

Глава муниципального образования
«Чойский район»

М.Ю. Маргачёв

**СХЕМА РАСПОЛОЖЕНИЯ ЗЕМЕЛЬНОГО УЧАСТКА ИЛИ ЗЕМЕЛЬНЫХ
УЧАСТКОВ НА КАДАСТРОВOM ПЛАНЕ ТЕРРИТОРИИ 04:02:041004**

Условный номер земельного участка 04:02:041004:72:3У1		Система координат: МСК-04, Зона I	
Площадь земельного участка 24832 м²			
Обозначение характерных точек границ	Координаты, м		
	X	Y	
1	630635.65	1359853.25	
2	630641.84	1359930.39	
3	630680.79	1359998.53	
4	630635.87	1360022.09	
5	630604.95	1360053.48	
6	630591.92	1360092.44	
7	630605.25	1360129.05	
8	630603.02	1360148.37	
9	630582.18	1360155.08	
10	630513.81	1360120.00	
21	630561.87	1359924.38	
22	630580.04	1359918.92	
23	630577.65	1359862.96	
24	630591.12	1359847.80	
25	630624.66	1359847.55	
1	630635.65	1359853.25	



Условные обозначения:

- граница земельного участка
- граница земельного участка, установленная при проведении кадастровых работ
- :72:3У1**
04:02:041004 кадастровый номер или обозначение земельного участка
номер кадастрового квартала